

GREENE-BOARD™

TM

Green E-Board™ puede instalarse fácilmente como un panel de pared acabado utilizando el lado liso como un muro terminado.

by

TRUBLACK®
IMPORT & EXPORT

Le recomendamos que utilice un buen imprimante como una capa de base, ya que tiene una base alcalina y pueden reaccionar a algún tipo de pinturas especializadas.



PANELES MULTIUSO Manual de Instalación

● Almacenaje y manipulación

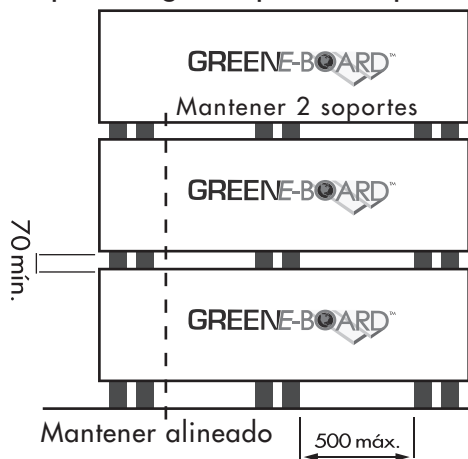
Es muy importante almacenar el producto en un **lugar plano**.

Para mover las planchas cuando están una encima de otra, manipule con cuidado los bordes.

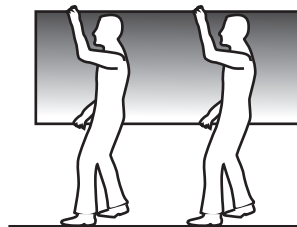
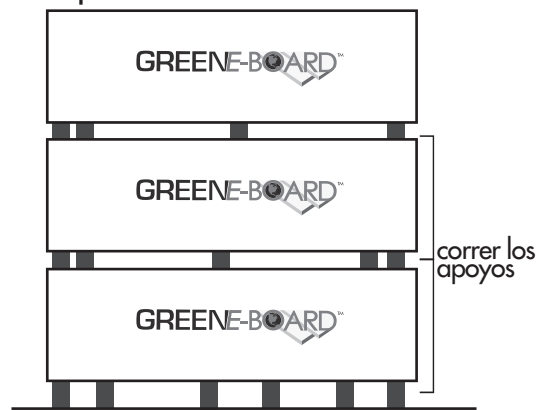
NO levante la plancha antes de estar completamente despegada de la otra. Para esto, tome los bordes con las manos y separe las planchas haciendo movimientos horizontales y apenas levantándola.

Una vez suelta ya puede levantar sin cuidado. Transporte la plancha de costilla o costado levantada.

Apilar según espesor de planchas



Apilamiento incorrecto



correcto



incorrecto

● Materiales necesarios

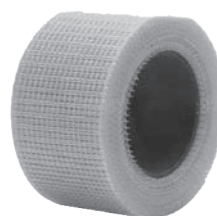
- **Clavos:** Use clavos galvanizados de longitud adecuada para el espesor de la **Green E-Board™** y de la aplicación.



- **Barrera al vapor** cuando se utiliza **Green E-Board™** en un lugar húmedo.



- **Tornillos:** Tornillos para placas de fibrocemento **auto perforante o autorroscante, con cabeza autoavellanantes** y de terminación electrozincada. PB=AUTOPERFORANTE (Punta Broca).



- **Tela de Fibra de Vidrio o junta plástica** de 2" para las uniones.

- **Sellante / sellador** 100% silicona.



- Si aplicamos el **Green E-Board™** como acabado de superficie de pared, se puede utilizar en las uniones el mismo material (**pasta o masilla base**) ocupado en las planchas de yeso cartón.